

CHAMISERO

COLINA

PÓRTICO

CHAMISERO

INMOBILIARIA

GALGOS

Micro Condominios de solo 4 casas

BAJA DENSIDAD, ALTA CALIDAD DE VIDA

Pórtico, en lo más alto de Chamisero: un exclusivo condominio privado de solo 22 casas.

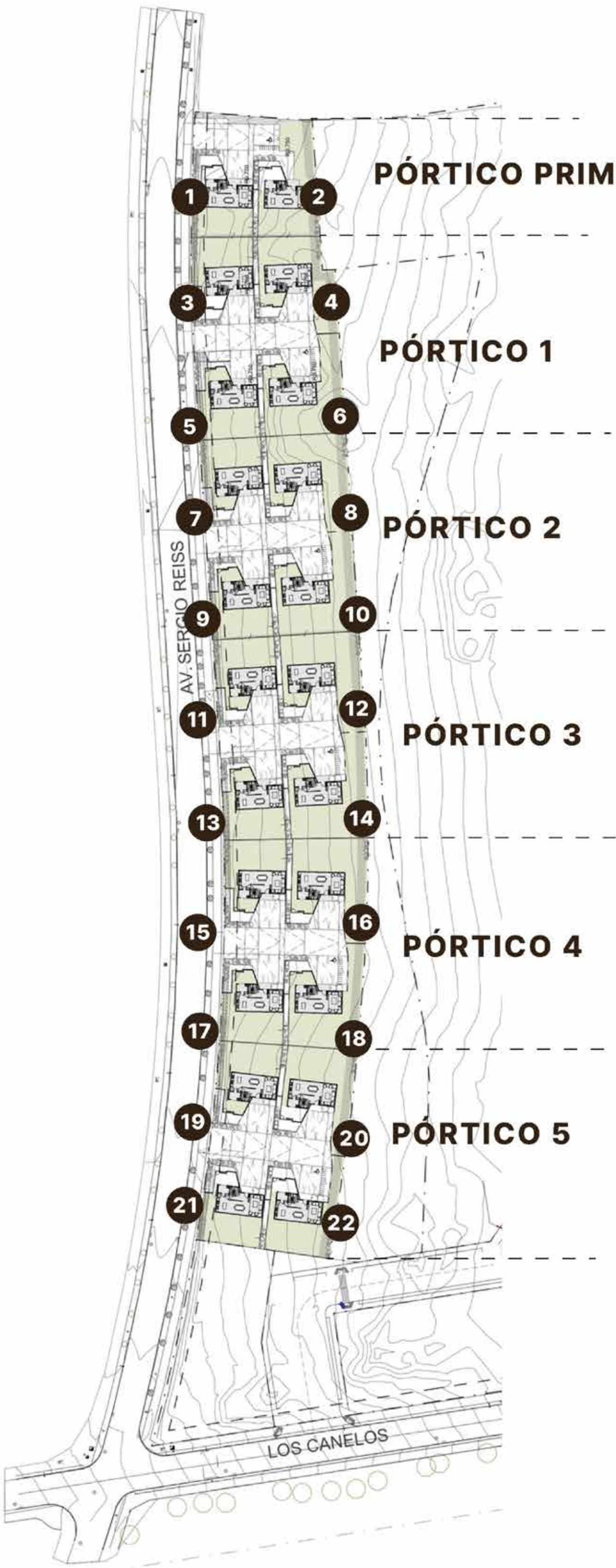
Seguridad, privacidad y baja densidad en 5 microcondominios de solo 4 casas y un sector único de 2.

A solo 9 minutos de Vitacura, con diseño funcional, naturaleza y alta calidad de vida.



Masterplan Proyecto

_01



PÓRTICO CHAMISERO

5 condominios privados de 4 casas cada uno.

EXCLUSIVO DE PÓRTICO

Microcondominio aparte de solo 2 casas, sumando un total de 22 unidades.

UBICACIÓN

Avenida Sergio Reiss 17.360

Masterplan Proyecto

_02

COLINA/CHAMISERO

Acceso directo a autopistas.

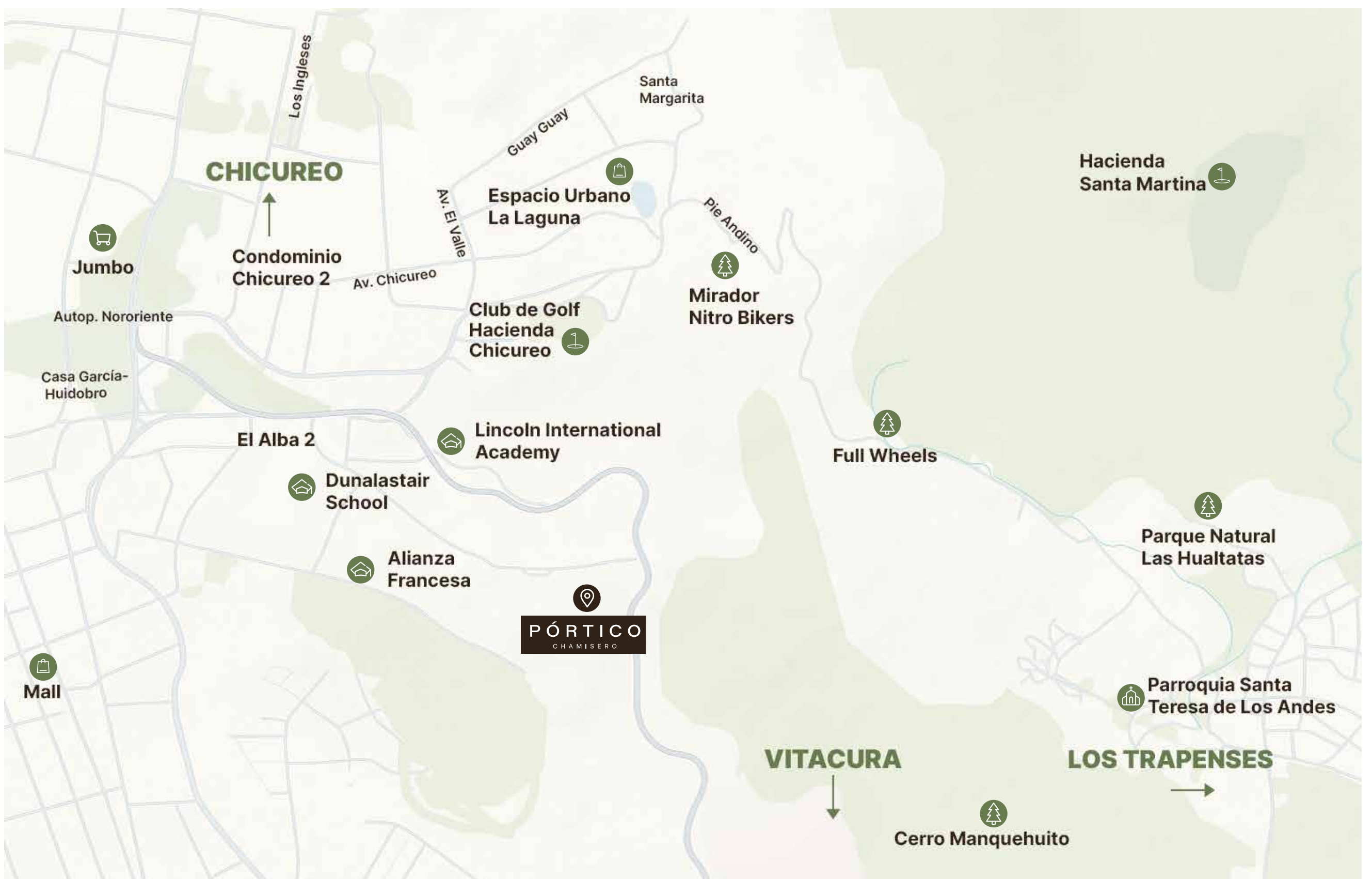
VITACURA

A sólo 9 minutos de Vitacura.

ENTORNO

Rodeado de circuitos deportivos, naturaleza y servicios.

Amplia zona de colegios.



Pórtico Chamisero

_03

MICROCONDOMINIOS DE SOLO 4 CASAS

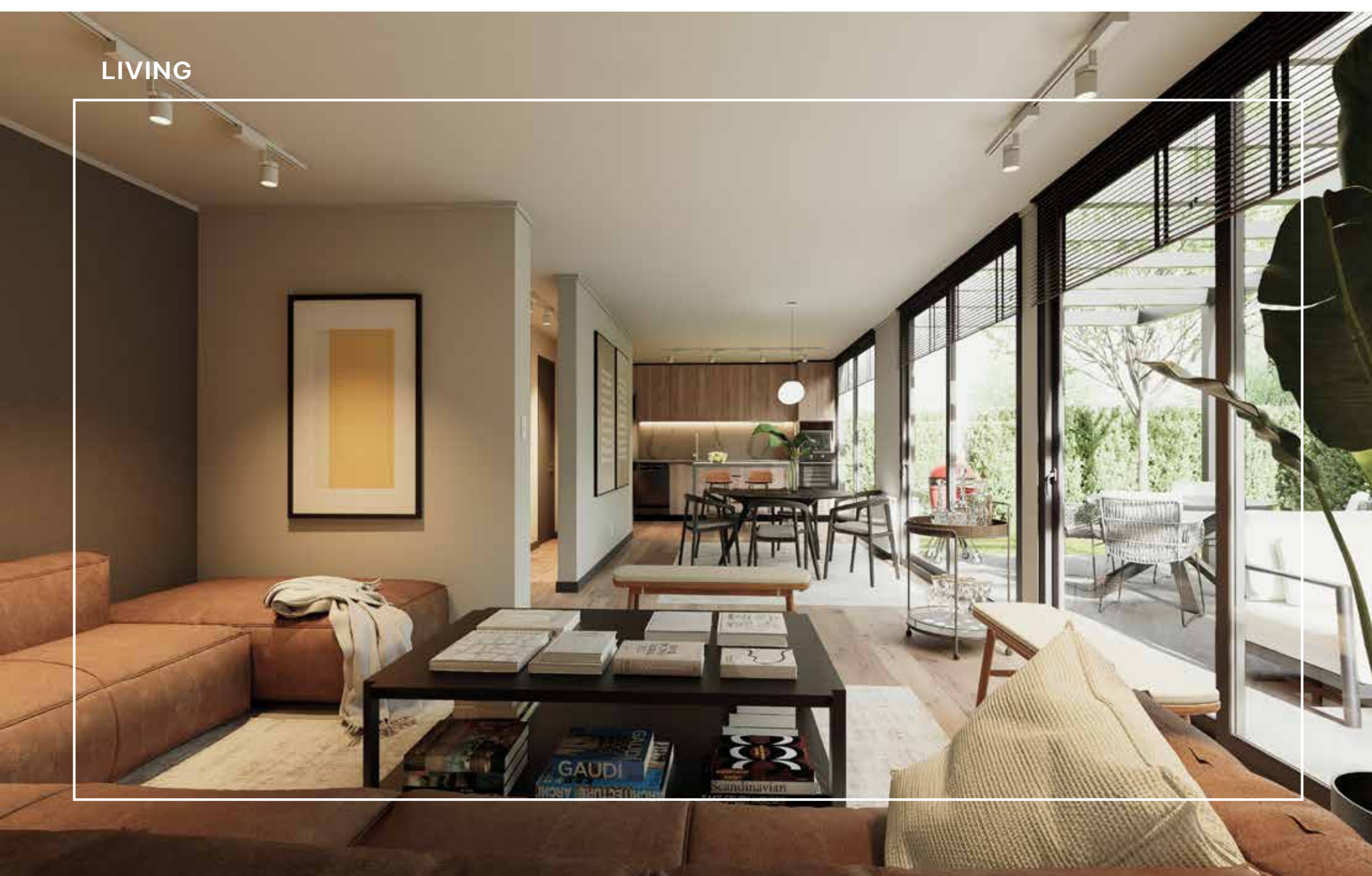
Distribuidas en un formato de 22 casas en total.

PRIVACIDAD

Solo 2 y 4 unidades por cada sector.

DISEÑO

Plantas abiertas que conectan cocina, comedor y living.



Todos los textos, planos e imágenes contenidas en el presente aviso fueron elaborados con fines ilustrativos y todas las dimensiones son aproximadas, no constituyendo necesariamente una representación exacta de la realidad. Su único objetivo es mostrar una caracterización general del proyecto y no cada uno de sus detalles. Lo anterior se informa en virtud de lo señalado en la ley N°19.472.

Planta Proyecto

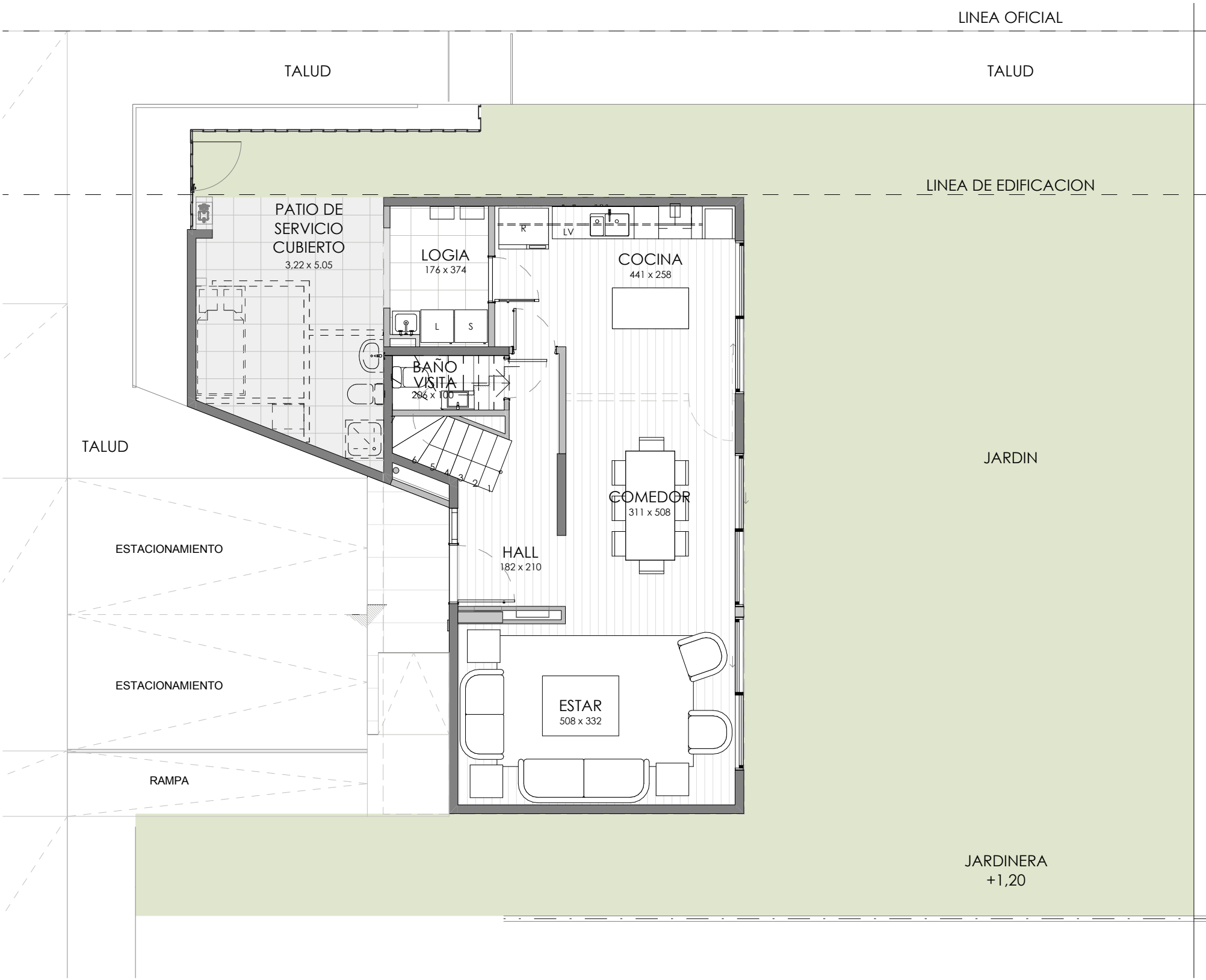
_04

SUPERFICIE INTERIOR
133,80 m²

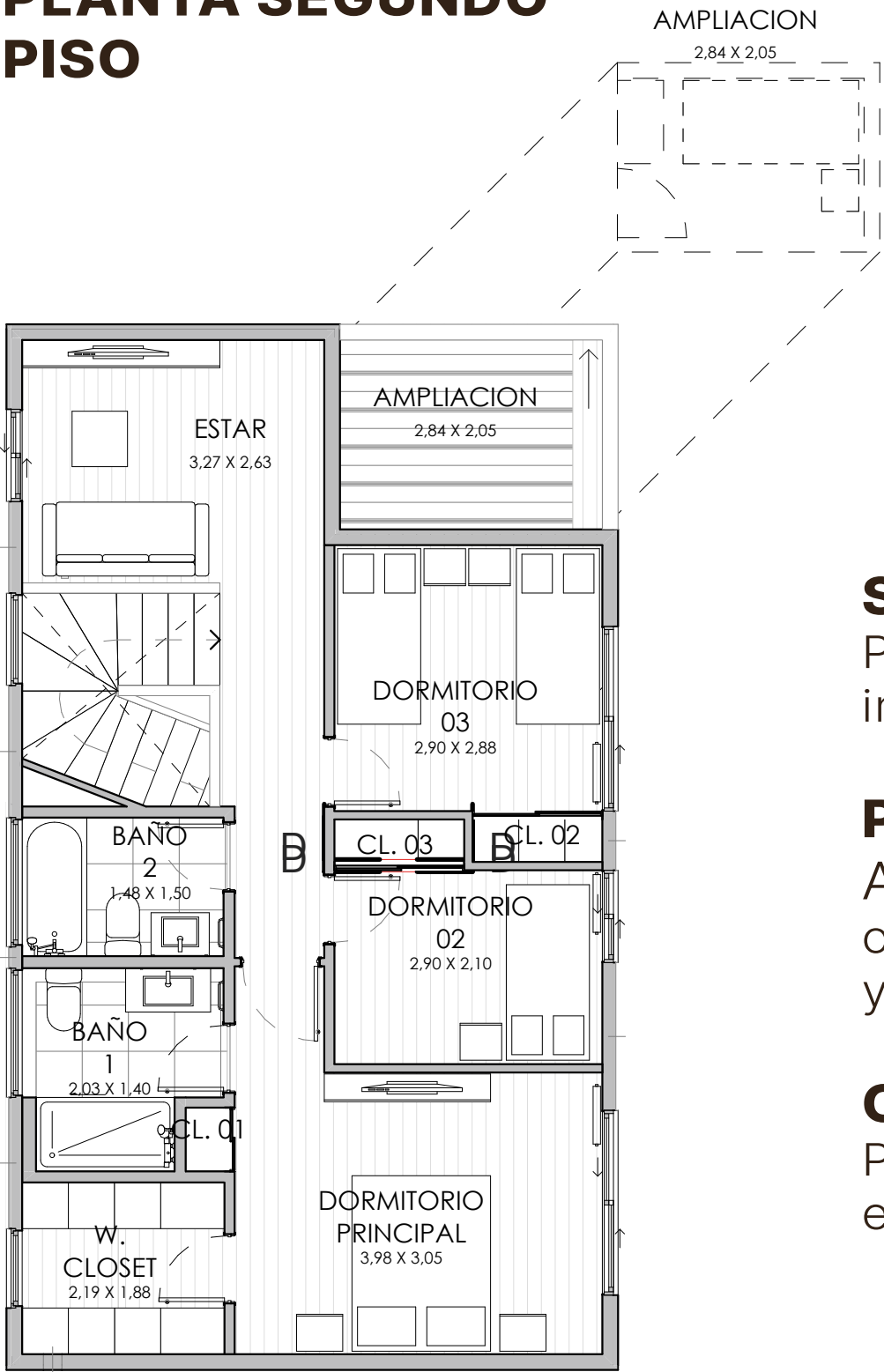
PATIO SERVICIO
16,20 m²

TOTAL
150 m² totales construidos

PLANTA PRIMER PISO



PLANTA SEGUNDO PISO



SUPERFICIE INTERIOR
Planta abierta en primer piso que integra cocina, comedor y living.

PATIO SERVICIO
Amplio patio de servicio con opción de ampliación a dormitorio y baño.

CUARTO DORMITORIO
Posibilidad de cuarto dormitorio en segundo piso

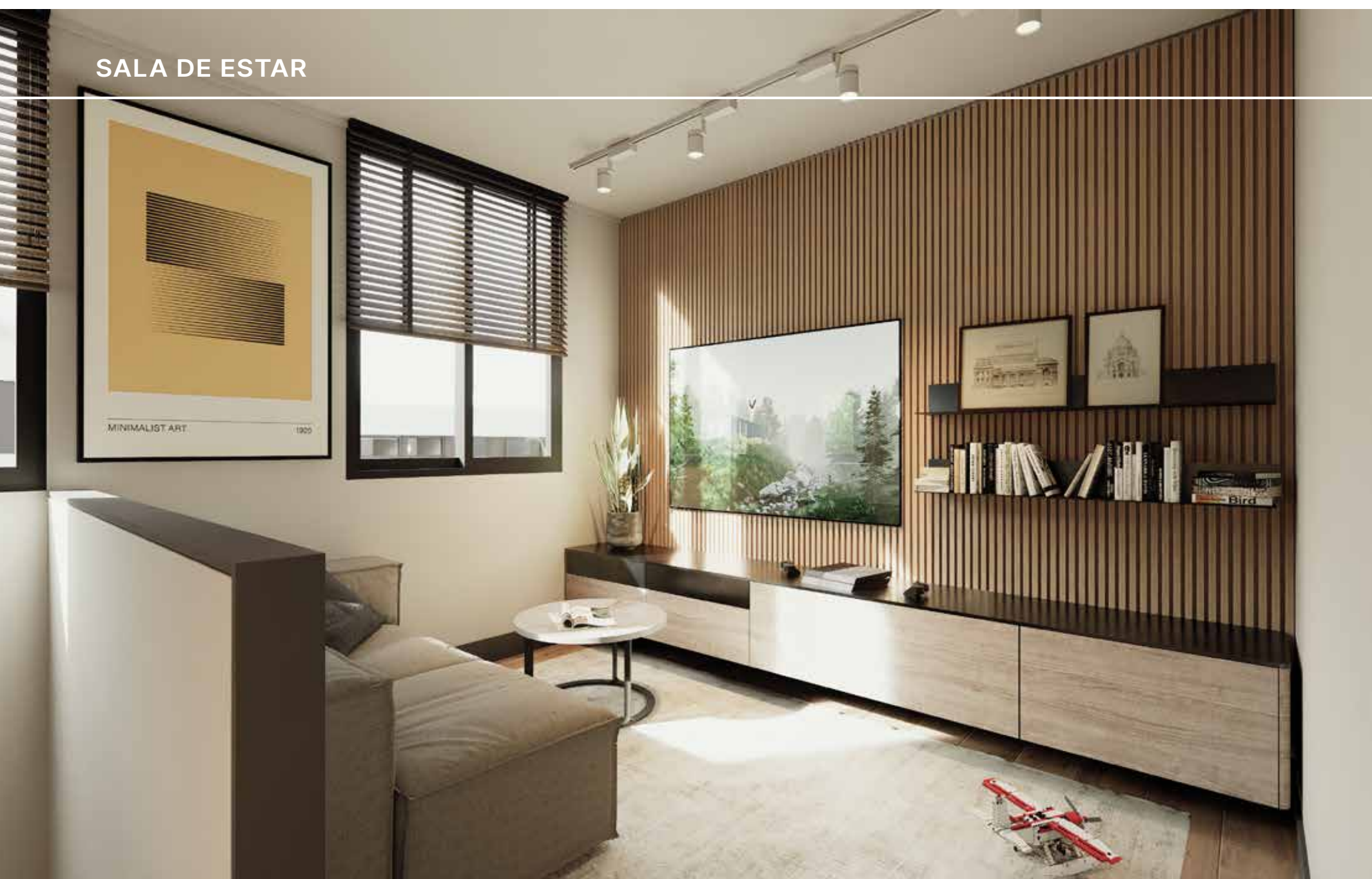
Pórtico Arquitectura

_05

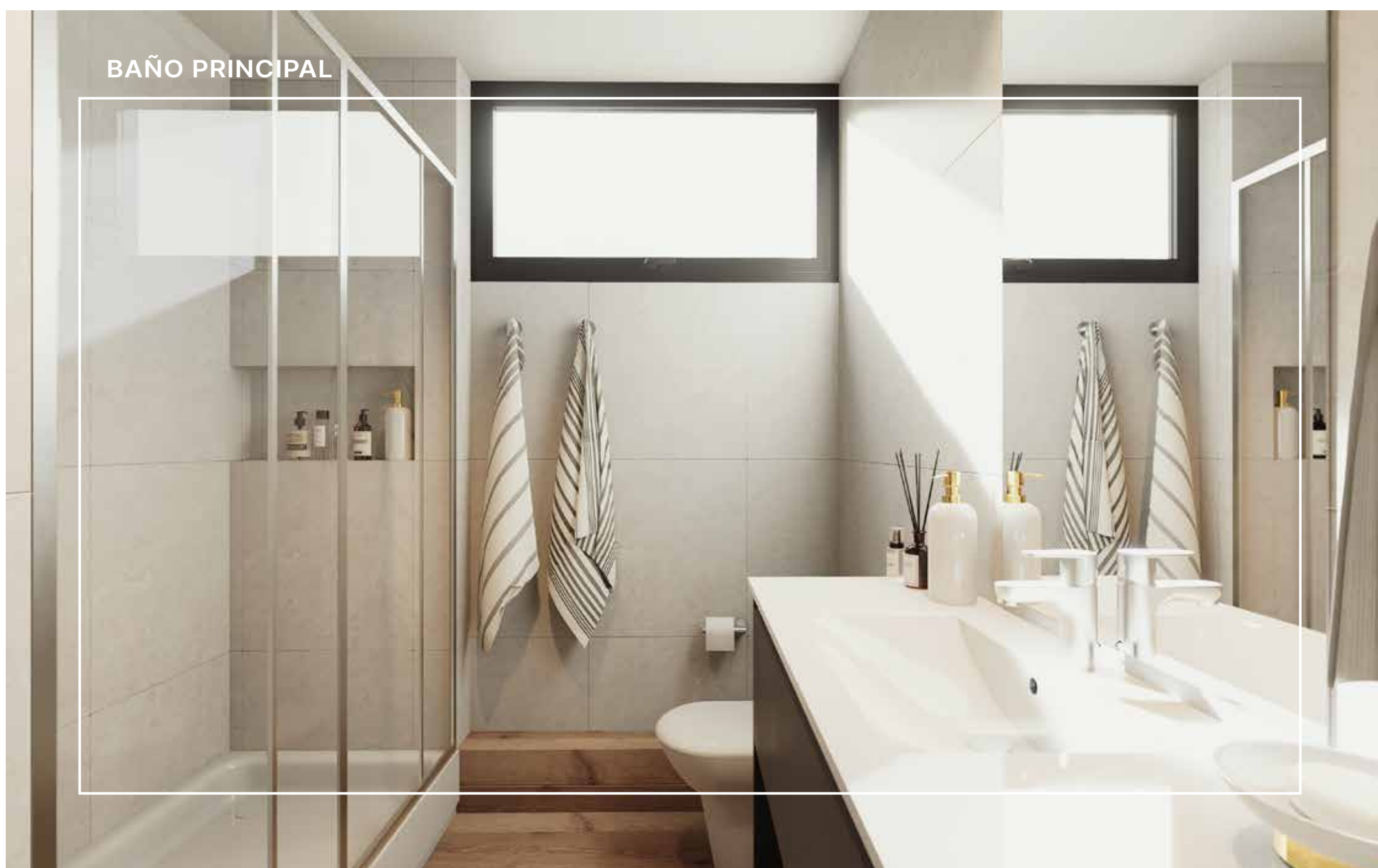
HALL DE ENTRADA



SALA DE ESTAR

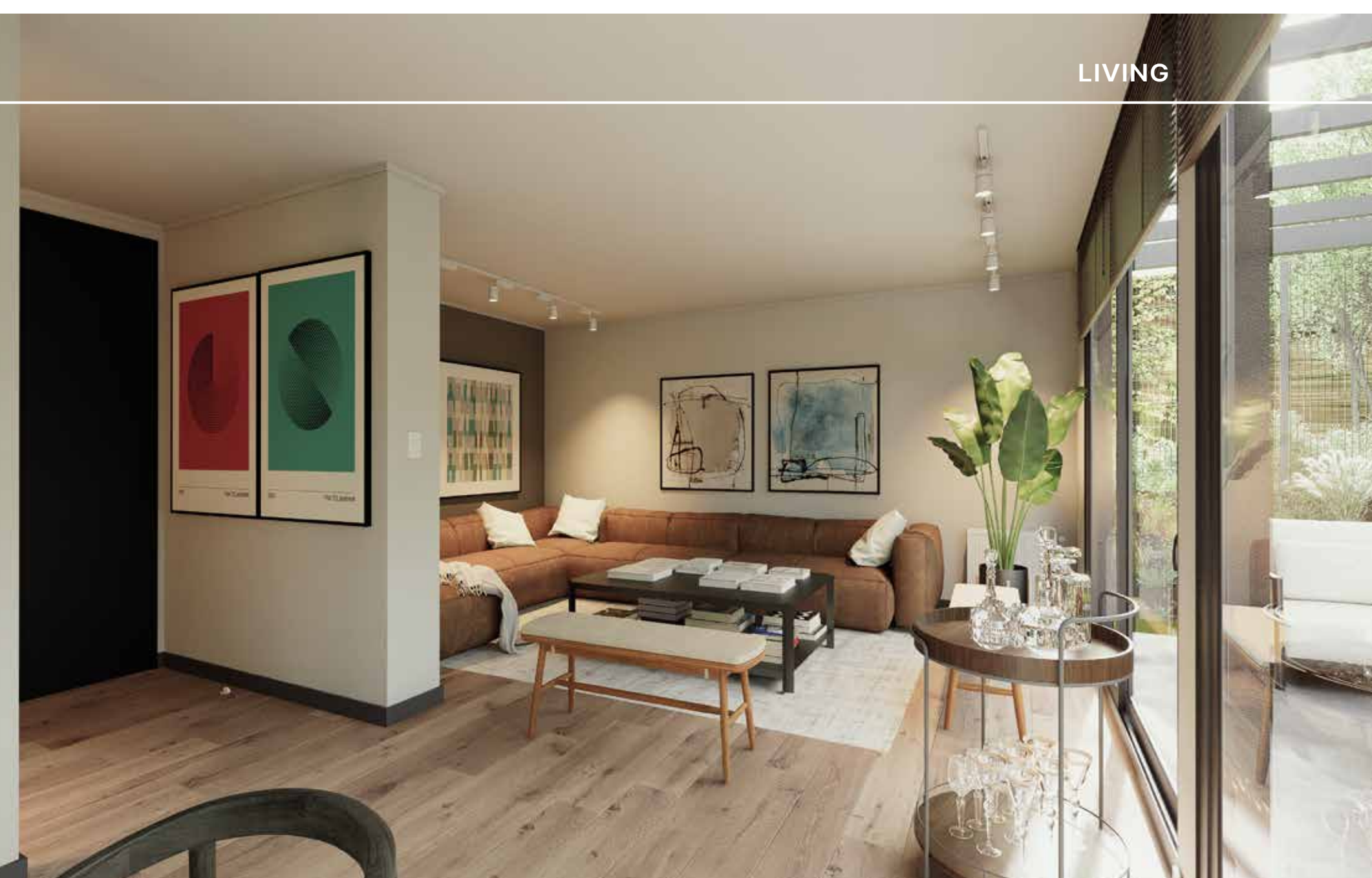
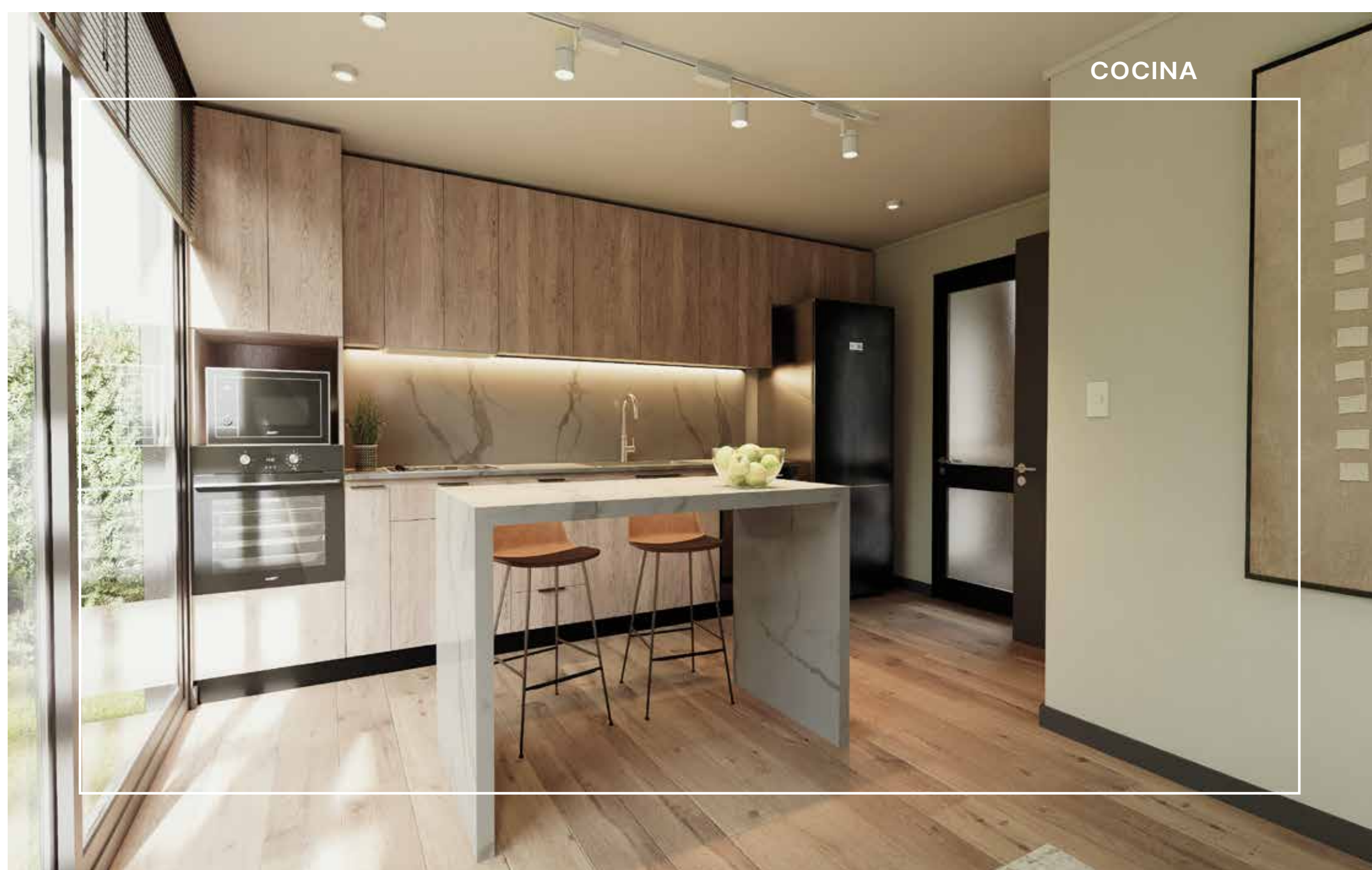
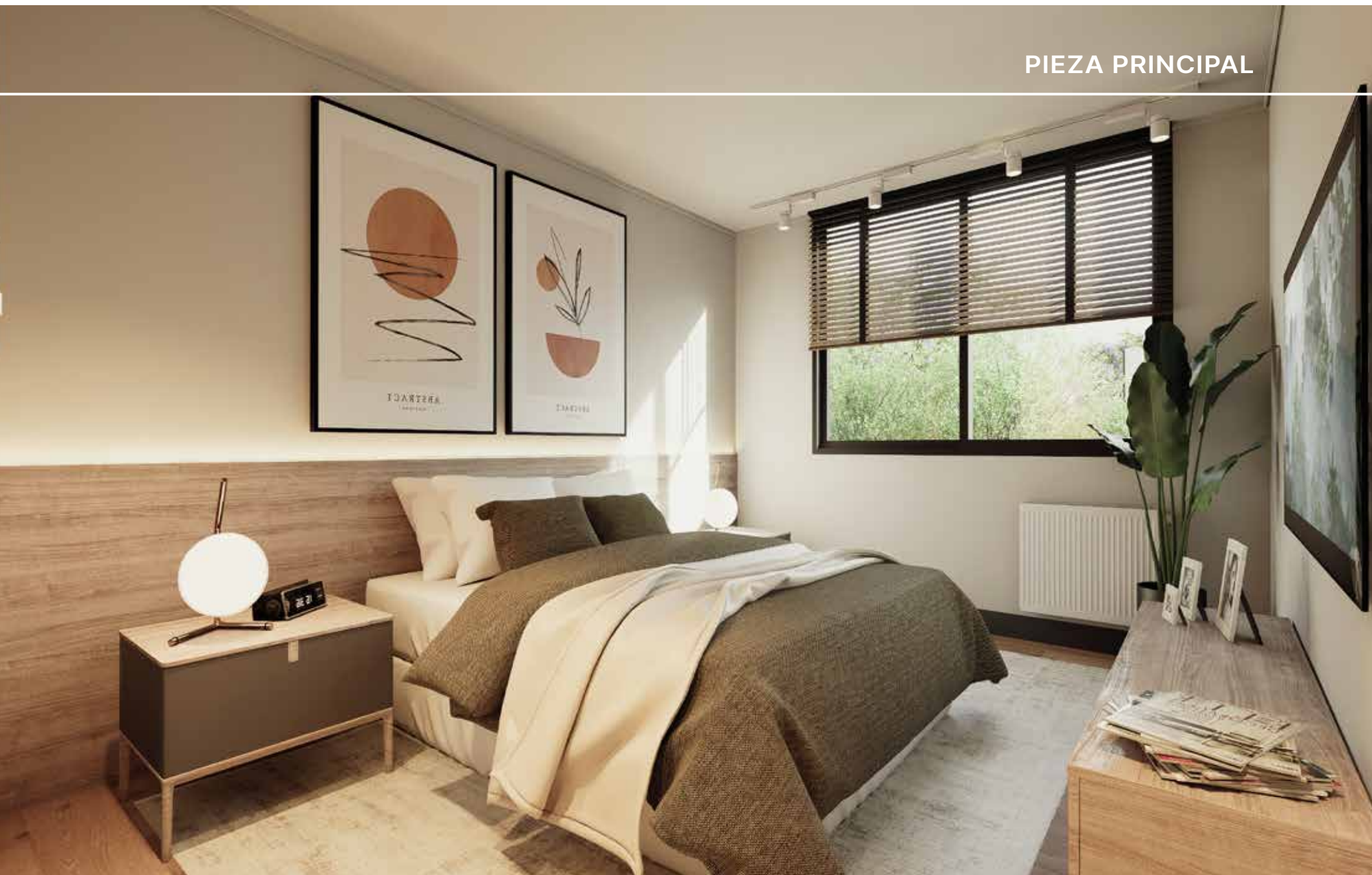


BAÑO PRINCIPAL



Pórtico Arquitectura

_05



PÓRTICO

CHAMISERO



INMOBILIARIA
GALGOS